



Nationell Samverkan för Psykisk Hälsa



Nyhetsbrev nr 6 – torsdagen den 20 maj 2021

## Rekordmånga följde Visa vägar 2021



Hundratals deltagare från hela Sverige deltog digitalt under konferensen med fokus på hur vi kan skapa mer brukarorienterad vård och stöd för personer med psykisk ohälsa. Röster höjdes från brukarleden att regionerna måste våga ta steget vidare och sluta avtal med civilsamhället kring brukarriktad vårdutveckling.

Enhetschef **Ninja Larsson** (till vänster i bild) och peer supportern **Ingalill Massiani** berättade om satsningen på peer supportrar – professionella kamratstödjare – inom Stockholms socialpsykiatri.

– Det har betytt jättemycket på alla nivåer att få ett perspektiv till på verksamheten. En peer supporter bidrar på flera sätt, och i och med att dess insats utgår från den egna erfarenheten så skapar det hopp och ökade möjligheter till återhämtning på ett unikt sätt, berättade Ninja Larsson, biträdande enhetschef FoT och Bostad Först på Socialförvaltningen, Stockholms stad.

[Läs mer>>](#)

---

## Glädjebesked: Ny nationell stödlinje för personer med psykisk ohälsa

# ÄNTLIGEN EN NY NATIONELL STÖDLINJE!

#NSPHgörskillnad



– Det är med stor tillfredsställelse som vi konstaterar att regeringen nu ger Folkhälsomyndigheten i uppdrag att ta fram förslag på hur man kan återskapa en bred stömlinje öppen för alla som hamnat i en kris. En sådan behövs nu mer än någonsin, säger Conny Allaskog, nyttillträdd ordförande för NSPH, i en kommentar till beskedet från Socialdepartementet.

Han påpekar vidare att NSPH hoppas att regeringen ska uppmärksamma det medmänskliga stöd som ges genom de ideella föreningarna och att tillräckliga resurser och riktat bidrag även tillkommer dessa verksamheter som tillsammans med en nationell stömlinje kan ge ett brett stöd till personer med psykisk ohälsa – tillfällig eller långvarig.

[Läs mer>>](#)

## Brukarperspektiv centralt i utredningen om nya vårdformer för samsjuklighet

**Stigma – inflytande – delaktighet**

- Individuellt inflytande genom att utgångspunkten är behov, resurser och mål
- Peer support
- Verksamhetsutveckling med utgångspunkt från behov, resurser och beteenden
- Brukarråd
- Brukarrevisioner
- Samlat arbete mot stigma
- PO, personlig företrädare

Wörner | STATENS OFFENTLIGA UTREDNINGAR | Samsjuklighetsutredningen 4

Den 19 maj deltog NSPH och representanter från våra medlemsorganisationer i ett högaktuellt webinarium angående den pågående utredningen om samsjuklighet. Utredaren Anders Printz var med och gav oss en uppdatering om vad som händer inom utredningen och vägen framåt. Vi

hade en intressant diskussion kring det dubbla stigma som finns kring beroendesjukdom respektive psykisk ohälsa, samt hur anhörigas mycket utsatta situation ska kunna förbättras.

Anders Printz berättade om hur han och hans kollegor tänker kring hur peer supportrar bör bli ett självklart inslag i de samordnade team som de tänker kommer möta framför allt de allra mest utsatta patienterna. Det känns även mycket positivt att andra brukarstyrda metoder kommer ta plats i framtidens samordnade vård vid samsjuklighet.

–De som både har en psykisk ohälsa och ett skadligt bruk av alkohol eller narkotika blir ofta utan vård. Vi hoppas nu mycket på att utredningens förslag om en sammanhållen vård blir verklighet, säger Anki Sandberg, intressepolitiskt sakkunnig inom NSPH och som sitter i expertgruppen för samsjuklighetsutredningen.

[Läs mer om utredningen och dess målbilder här >>](#)

---

## Hallå Conny - nyvald ordförande för NSPH

*Grattis till ditt nya förtroendeuppdrag!*

### Hur har du arbetat tidigare inom NSPH?

–Jag har varit engagerad i NSPH de senaste tio åren på nationell nivå, bland annat som styrelseledamot, men även på regional nivå inom NSPH Skåne. Jag var också en av initiativtagarna till Återhämtningsguiden, samt har varit med och tagit fram en metod för brukarstyrd brukarrevision i Skåne.

[Läs mer om Conny här och vad han brinner lite extra för när det gäller brukarinflytande >>](#)



---

## Läs uppdaterade skriften om NSPH:s visioner



Vi har uppdaterat vår visionsskrift "Så vill vi ha det", med nytt utseende och ett breddat innehåll. I den berättar vi om NSPH:s vision, mål och verksamhet – hur vi arbetar och hur vi vill påverka genom att skapa inflytande på olika nivåer i samhället. Den ger också tips om olika metoder och verktyg som NSPH har utvecklat för att ta brukarinflytandet från teori till praktik, som brukarrevisioner, peer support, brukarråd och patientforum.

[Läs mer>>](#)

---

## Populärt poddavsnitt om livet och döden

REKOMMENDERAD LYSSNING! I det här avsnittet finns det så många kloka tankar från psykiatrikern Ullakarin Nyberg om sjukdom, återhämtning, döden men framförallt om livet och vikten av förundran. I ett personligt samtal med NSPH:s poddproducent Mårten Jansson så berättar hon nu om den egna resan sedan cancerdiagnosen 2018; hennes mentala förhållningssätt till sjukdomen, den medicinframmanade depressionen och tankarna kring döden och livets slut.

[Läs mer och lyssna här>>](#)



## Har du erfarenhet av självvald inläggning?



### Sökes till pågående undersökning: anhöriga samt män

På uppdrag av Socialstyrelsen så är NSPH i färd med att följa upp hur patienter som haft möjlighet att använda självvald/brukarstyrd inläggning upplevt metoden. Just nu håller vi på att samla in brukares och anhörigas erfarenheter av självvald/brukarstyrd inläggning – detta genom enkätundersökningar som återfinns på [nsp.h.se](http://nsp.h.se).

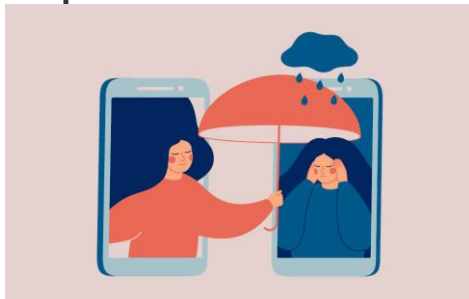
– Det är glädjande nog många som svarat på enkäten men vi skulle gärna se att fler män med erfarenhet av självvald inläggning hör av sig. Samma sak gäller för anhöriga, säger Mårten Jansson, utvecklingsledare på NSPH, som ansvarar för uppdraget.

[Läs mer >>](#)

[Här hittar du enkäterna>>](#)

## Nyheter från projektet Inflytande i rättspsykiatrin:

### App för anhöriga - testpersoner sökes



Är du anhörig till en person med schizofreni eller annat psykiatriskt tillstånd kopplat till stort stigma? Nu har du möjlighet att testa en ny app som är under utveckling – en plattform där anhöriga kan mötas och stärka varandra. Utvecklarna

### Medarbetarporträtt: Elna Lassbo



söker nu 100 anhöriga som vill använda appen och vara med och skapa nätverket. Appen är gratis.

– Vi ser den här appen som ett välkommet initiativ och ett viktigt komplement till de anhörigaktiviteter som vi driver, säger Emelie Lundin, projektledare för Inflytande i rättspsykiatri.

[Läs mer>>](#)

### Lär känna NSPH:s medarbetare Elna Lassbo, kommunikatör i projektet Inflytande i rättspsykiatri.

Elna hoppas få beslutsfattare att intressera sig för rättspsykiatri och kunna förbättra situationen för en av de mest utsatta grupperna i samhället. Hon har erfarenhet av brett kommunikationsarbete inom ideell sektor – och har varit svensk mästare i körsång.

[Läs mer>>](#)



Välkommen till NSPH:s nyhetsbrev, som håller dig uppdaterad om viktiga händelser och relevanta nyheter ur ett patient-, brukar- och anhörigperspektiv. Vi arbetar för att öka inflytandet på psykiatriområdet för våra organisationer och för de människor vi företräder.

**Nyhets tips:** mejla till [lisa.ringstrom@nsph.se](mailto:lisa.ringstrom@nsph.se)

Besök vår [webbplats](#) eller följ oss i våra sociala kanaler.

[Läs mer om hur vi hanterar personuppgifter.](#)

Avregistrera din prenumeration, [klicka här](#). Kontakta NSPH [info@nsph.se](mailto:info@nsph.se)